

| | | | | | |
|---|--------------------------|-------|--------|-----------|-------|
| 11 บุคลากรในหน่วยงานของท่าน ปฏิบัติงานหรือให้บริการแก่ผู้ที่มาติดต่อ ตามประเด็นดังต่อไปนี้ มากน้อยเพียงใด | | | | | 92.46 |
| หัวข้อการประเมิน | น้อยที่สุด หรือ ไม่มีเลย | น้อย | มาก | มากที่สุด | คะแนน |
| เป็นไปตามขั้นตอนที่กำหนด | 0.00% | 0.00% | 22.86% | 77.14% | 92.46 |
| เป็นไปตามระยะเวลาที่กำหนด | 0.00% | 0.00% | 22.86% | 77.14% | 92.46 |

| | | | | | |
|---|--------------------------|-------|--------|-----------|-------|
| 12 บุคลากรในหน่วยงานของท่าน ปฏิบัติงานหรือให้บริการ แก่ผู้มาติดต่อทั่ว ๆ ไป กับผู้มาติดต่อที่รู้จักเป็นการส่วนตัวอย่างเท่าเทียมกัน มากน้อยเพียงใด | | | | | 90.57 |
| หัวข้อการประเมิน | น้อยที่สุด หรือ ไม่มีเลย | น้อย | มาก | มากที่สุด | คะแนน |
| บุคลากรในหน่วยงานของท่าน ปฏิบัติงานหรือให้บริการ แก่ผู้มาติดต่อทั่ว ๆ ไป กับผู้มาติดต่อที่รู้จักเป็นการส่วนตัวอย่างเท่าเทียมกัน มากน้อยเพียงใด | 0.00% | 0.00% | 28.57% | 71.43% | 90.57 |

| | | | | | |
|---|--------------------------|-------|--------|-----------|-------|
| 13 บุคลากรในหน่วยงานของท่าน มีพฤติกรรมในการปฏิบัติงาน ตามประเด็นดังต่อไปนี้ อย่างไร | | | | | 92.13 |
| หัวข้อการประเมิน | น้อยที่สุด หรือ ไม่มีเลย | น้อย | มาก | มากที่สุด | คะแนน |
| มุ่งผลสำเร็จของงาน | 0.00% | 0.00% | 22.86% | 77.14% | 92.46 |
| ให้ความสำคัญกับงานมากกว่าธุระส่วนตัว | 0.00% | 2.86% | 25.71% | 71.43% | 89.60 |
| พร้อมรับผิดชอบ หากความผิดพลาดเกิดจากตนเอง | 0.00% | 0.00% | 17.14% | 82.86% | 94.34 |

| | | | | | |
|--|--|-------|---------|--------|--------|
| 14 บุคลากรในหน่วยงานของท่าน มีการเรียกรับสิ่งดังต่อไปนี้ จากผู้มาติดต่อ เพื่อแลกกับการปฏิบัติงาน การอนุมัติ อนุญาต หรือให้บริการ หรือไม่ | | | | | 100.00 |
| หัวข้อการประเมิน | | มี | ไม่มี | คะแนน | |
| เงิน | | 0.00% | 100.00% | 100.00 | |
| ทรัพย์สิน | | 0.00% | 100.00% | 100.00 | |
| ประโยชน์อื่น ๆ ที่อาจคำนวณเป็นเงินได้ เช่น การลดราคา การรับความบันเทิง เป็นต้น | | 0.00% | 100.00% | 100.00 | |

| | | | | | |
|---|--|-------|---------|--------|--------|
| 15 นอกเหนือจากการรับจากญาติหรือจากบุคคล ที่ให้กันในโอกาสต่าง ๆ โดยปกติตามขนบธรรมเนียม ประเพณี หรือวัฒนธรรม หรือให้กันตามมารยาทที่ปฏิบัติกันในสังคมแล้ว บุคลากรในหน่วยงานของท่าน มีการรับสิ่งดังต่อไปนี้ หรือไม่ | | | | | 100.00 |
| หัวข้อการประเมิน | | มี | ไม่มี | คะแนน | |
| เงิน | | 0.00% | 100.00% | 100.00 | |
| ทรัพย์สิน | | 0.00% | 100.00% | 100.00 | |
| ประโยชน์อื่น ๆ ที่อาจคำนวณเป็นเงินได้ เช่น การลดราคา การรับความบันเทิง เป็นต้น | | 0.00% | 100.00% | 100.00 | |

| | | | | | |
|---|-------|---------|--------|--|--------|
| 16 บุคลากรในหน่วยงานของท่าน มีการให้สิ่งดังต่อไปนี้ แก่บุคคลภายนอกหรือภาคเอกชน เพื่อสร้างความสัมพันธ์ที่ดีและคาดหวังให้มีการตอบแทนในอนาคต หรือไม่ | | | | | 100.00 |
| หัวข้อการประเมิน | มี | ไม่มี | คะแนน | | |
| เงิน | 0.00% | 100.00% | 100.00 | | |
| ทรัพย์สิน | 0.00% | 100.00% | 100.00 | | |
| ประโยชน์อื่น ๆ เช่น การยกเว้นค่าบริการ การอำนวยความสะดวกเป็นกรณีพิเศษ เป็นต้น | 0.00% | 100.00% | 100.00 | | |

| | | | | | |
|---|-------------------------|-------|--------|-----------|-------|
| 17 ท่านรู้เกี่ยวกับแผนการใช้จ่ายงบประมาณประจำปี ของหน่วยงานของท่าน มากน้อยเพียงใด | | | | | 90.57 |
| หัวข้อการประเมิน | น้อยที่สุด หรือไม่มีเลย | น้อย | มาก | มากที่สุด | คะแนน |
| ท่านรู้เกี่ยวกับแผนการใช้จ่ายงบประมาณประจำปี ของหน่วยงานของท่าน มากน้อยเพียงใด | 0.00% | 0.00% | 28.57% | 71.43% | 90.57 |

| | | | | | |
|---|-------------------------|-------|-------|-----------|-------|
| 18 หน่วยงานของท่าน ใช้จ่ายงบประมาณ โดยคำนึงถึงประเด็นดังต่อไปนี้ มากน้อยเพียงใด | | | | | 98.11 |
| หัวข้อการประเมิน | น้อยที่สุด หรือไม่มีเลย | น้อย | มาก | มากที่สุด | คะแนน |
| คุณค่าต่อประโยชน์ที่ได้รับ | 0.00% | 0.00% | 5.71% | 94.29% | 98.11 |
| เป็นไปตามวัตถุประสงค์ของงบประมาณที่ตั้งไว้ | 0.00% | 0.00% | 5.71% | 94.29% | 98.11 |

| | | | | | |
|---|-------------------------|-------|-------|-----------|--------|
| 19 หน่วยงานของท่าน ใช้จ่ายงบประมาณเพื่อประโยชน์ส่วนตัว กลุ่ม หรือพวกพ้อง มากน้อยเพียงใด | | | | | 100.00 |
| หัวข้อการประเมิน | น้อยที่สุด หรือไม่มีเลย | น้อย | มาก | มากที่สุด | คะแนน |
| หน่วยงานของท่าน ใช้จ่ายงบประมาณเพื่อประโยชน์ส่วนตัว กลุ่ม หรือพวกพ้อง มากน้อยเพียงใด | 100.00% | 0.00% | 0.00% | 0.00% | 100.00 |

| | | | | | |
|---|-------------------------|-------|-------|-----------|--------|
| 110 บุคลากรในหน่วยงานของท่าน มีการเบิกจ่ายเงิน ที่เป็นเท็จ เช่น ค่าทำงานล่วงเวลา ค่าวัสดุอุปกรณ์ หรือ ค่าเดินทาง ฯลฯ มากน้อยเพียงใด | | | | | 100.00 |
| หัวข้อการประเมิน | น้อยที่สุด หรือไม่มีเลย | น้อย | มาก | มากที่สุด | คะแนน |
| บุคลากรในหน่วยงานของท่าน มีการเบิกจ่ายเงิน ที่เป็นเท็จ เช่น ค่าทำงานล่วงเวลา ค่าวัสดุอุปกรณ์ หรือค่าเดินทาง ฯลฯ มากน้อยเพียงใด | 100.00% | 0.00% | 0.00% | 0.00% | 100.00 |

| | | | | | |
|--|-------------------------|-------|-------|-----------|--------|
| 111 หน่วยงานของท่าน มีการจัดซื้อจัดจ้าง/การจัดหาพัสดุ และการตรวจรับพัสดุในลักษณะดังต่อไปนี้ มากน้อยเพียงใด | | | | | 99.06 |
| หัวข้อการประเมิน | น้อยที่สุด หรือไม่มีเลย | น้อย | มาก | มากที่สุด | คะแนน |
| โปร่งใส ตรวจสอบได้ | 0.00% | 0.00% | 5.71% | 94.29% | 98.11 |
| เจ้าหน้าที่ให้ผู้ประกอบการรายใดรายหนึ่ง | 100.00% | 0.00% | 0.00% | 0.00% | 100.00 |

I12 หน่วยงานของท่าน เปิดโอกาสให้ท่าน มีส่วนร่วม ในการตรวจสอบการใช้จ่ายงบประมาณ ตามประเด็นดังต่อไปนี้ มากน้อยเพียงใด 99.06

| หัวข้อการประเมิน | น้อยที่สุด หรือ ไม่มี เลย | น้อย | มาก | มากที่สุด | คะแนน |
|------------------|------------------------------------|-------|-------|-----------|-------|
| สอบถาม | 0.00% | 0.00% | 2.86% | 97.14% | 99.06 |
| ทักท้วง | 0.00% | 0.00% | 2.86% | 97.14% | 99.06 |
| ร้องเรียน | 0.00% | 0.00% | 2.86% | 97.14% | 99.06 |

I13 ท่านได้รับมอบหมายงานจากผู้บังคับบัญชาอย่างเป็นธรรม มากน้อยเพียงใด 98.11

| หัวข้อการประเมิน | น้อยที่สุด หรือ ไม่มี เลย | น้อย | มาก | มากที่สุด | คะแนน |
|---|------------------------------------|-------|-------|-----------|-------|
| ท่านได้รับมอบหมายงานจากผู้บังคับบัญชาอย่างเป็นธรรม มากน้อยเพียงใด | 0.00% | 0.00% | 5.71% | 94.29% | 98.11 |

I14 ท่านได้รับการประเมินผลการปฏิบัติงาน จากผู้บังคับบัญชาอย่างเป็นธรรม มากน้อยเพียงใด 99.06

| หัวข้อการประเมิน | น้อยที่สุด หรือ ไม่มี เลย | น้อย | มาก | มากที่สุด | คะแนน |
|---|------------------------------------|-------|-------|-----------|-------|
| ท่านได้รับการประเมินผลการปฏิบัติงาน จากผู้บังคับบัญชาอย่างเป็นธรรม มากน้อยเพียงใด | 0.00% | 0.00% | 2.86% | 97.14% | 99.06 |

I15 ผู้บังคับบัญชาของท่าน มีการคัดเลือกผู้เข้ารับการศึกษาอบรม การศึกษาดูงาน หรือการให้ทุนการศึกษา อย่างเป็นธรรม มากน้อยเพียงใด 100.00

| หัวข้อการประเมิน | น้อยที่สุด หรือ ไม่มี เลย | น้อย | มาก | มากที่สุด | คะแนน |
|---|------------------------------------|-------|-------|-----------|--------|
| ผู้บังคับบัญชาของท่าน มีการคัดเลือกผู้เข้ารับการศึกษา อบรม การศึกษาดูงาน หรือการให้ทุนการศึกษา อย่างเป็นธรรม มากน้อยเพียงใด | 0.00% | 0.00% | 0.00% | 100.00% | 100.00 |

I16 ท่านเคยถูกผู้บังคับบัญชาสั่งการให้ทำธุระส่วนตัวของผู้บังคับบัญชา มากน้อยเพียงใด 100.00

| หัวข้อการประเมิน | น้อยที่สุด หรือไม่มี เลย | น้อย | มาก | มากที่สุด | คะแนน |
|---|--------------------------------|-------|-------|-----------|--------|
| ท่านเคยถูกผู้บังคับบัญชาสั่งการให้ทำธุระส่วนตัวของผู้บังคับบัญชา มากน้อยเพียงใด | 100.00% | 0.00% | 0.00% | 0.00% | 100.00 |

I17 ท่านเคยถูกผู้บังคับบัญชาสั่งการให้ทำในสิ่งที่ไม่ถูกต้อง หรือมีความเสี่ยงต่อการทุจริต มากน้อยเพียงใด 100.00

| หัวข้อการประเมิน | น้อยที่สุด หรือไม่มี เลย | น้อย | มาก | มากที่สุด | คะแนน |
|---|--------------------------------|-------|-------|-----------|--------|
| ท่านเคยถูกผู้บังคับบัญชาสั่งการให้ทำในสิ่งที่ไม่ถูกต้อง หรือมีความเสี่ยงต่อการทุจริต มากน้อยเพียงใด | 100.00% | 0.00% | 0.00% | 0.00% | 100.00 |

| 118 การบริหารงานบุคคลของหน่วยงานของท่าน มีลักษณะดังต่อไปนี้ มากน้อยเพียงใด | | | | | | 100.00 |
|--|--------------------------------|-------|-------|-----------|--------|--------|
| หัวข้อการประเมิน | น้อยที่สุด หรือไม่มี เลย | น้อย | มาก | มากที่สุด | คะแนน | |
| ถูกแทรกแซงจากผู้มีอำนาจ | 100.00% | 0.00% | 0.00% | 0.00% | 100.00 | |
| มีการซื้อขายตำแหน่ง | 100.00% | 0.00% | 0.00% | 0.00% | 100.00 | |
| เอื้อประโยชน์ให้กลุ่มหรือพวกพ้อง | 100.00% | 0.00% | 0.00% | 0.00% | 100.00 | |

| 119 บุคลากรในหน่วยงานของท่าน มีการเอาทรัพย์สินของราชการ ไปเป็นของส่วนตัว หรือนำไปให้กลุ่มหรือพวกพ้อง มากน้อยเพียงใด | | | | | | 100.00 |
|---|--------------------------------|-------|-------|-----------|--------|--------|
| หัวข้อการประเมิน | น้อยที่สุด หรือไม่มี เลย | น้อย | มาก | มากที่สุด | คะแนน | |
| บุคลากรในหน่วยงานของท่าน มีการเอาทรัพย์สินของราชการ ไปเป็นของส่วนตัว หรือนำไปให้กลุ่มหรือพวกพ้อง มากน้อยเพียงใด | 100.00% | 0.00% | 0.00% | 0.00% | 100.00 | |

| 120 ขั้นตอนการขออนุญาตเพื่อยืมทรัพย์สินของราชการ ไปใช้ปฏิบัติงานในหน่วยงานของท่าน มีความสะดวกมากน้อยเพียงใด | | | | | | 98.11 |
|---|--------------------------------|-------|-------|-----------|-------|-------|
| หัวข้อการประเมิน | น้อยที่สุด หรือไม่มี เลย | น้อย | มาก | มากที่สุด | คะแนน | |
| ขั้นตอนการขออนุญาตเพื่อยืมทรัพย์สินของราชการ ไปใช้ปฏิบัติงานในหน่วยงานของท่าน มีความสะดวกมากน้อยเพียงใด | 0.00% | 0.00% | 5.71% | 94.29% | 98.11 | |

| 121 ถ้าต้องมีการขอยืมทรัพย์สินของราชการ ไปใช้ปฏิบัติงาน บุคลากรในหน่วยงานของท่าน มีการขออนุญาตอย่างถูกต้อง มากน้อยเพียงใด | | | | | | 98.11 |
|---|--------------------------------|-------|-------|-----------|-------|-------|
| หัวข้อการประเมิน | น้อยที่สุด หรือไม่มี เลย | น้อย | มาก | มากที่สุด | คะแนน | |
| ถ้าต้องมีการขอยืมทรัพย์สินของราชการ ไปใช้ปฏิบัติงาน บุคลากรในหน่วยงานของท่าน มีการขออนุญาตอย่างถูกต้อง มากน้อยเพียงใด | 0.00% | 0.00% | 5.71% | 94.29% | 98.11 | |

| 122 บุคคลภายนอกหรือภาคเอกชน มีการนำทรัพย์สินของราชการไปใช้ โดยไม่ได้ขออนุญาตอย่างถูกต้อง จากหน่วยงานของท่าน มากน้อยเพียงใด | | | | | | 100.00 |
|--|--------------------------------|-------|-------|-----------|--------|--------|
| หัวข้อการประเมิน | น้อยที่สุด หรือไม่มี เลย | น้อย | มาก | มากที่สุด | คะแนน | |
| บุคคลภายนอกหรือภาคเอกชน มีการนำทรัพย์สินของราชการไปใช้ โดยไม่ได้ขออนุญาตอย่างถูกต้อง จากหน่วยงานของท่าน มากน้อยเพียงใด | 100.00% | 0.00% | 0.00% | 0.00% | 100.00 | |

| 123 ท่านรู้แนวปฏิบัติของหน่วยงานของท่าน เกี่ยวกับการใช้ทรัพย์สินของราชการที่ถูกต้อง มากน้อยเพียงใด | | | | | | 97.17 |
|--|--------------------------------|-------|-------|-----------|-------|-------|
| หัวข้อการประเมิน | น้อยที่สุด หรือไม่มี เลย | น้อย | มาก | มากที่สุด | คะแนน | |
| ท่านรู้แนวปฏิบัติของหน่วยงานของท่าน เกี่ยวกับการใช้ทรัพย์สินของราชการที่ถูกต้อง มากน้อยเพียงใด | 0.00% | 0.00% | 8.57% | 91.43% | 97.17 | |

| | | | | | | |
|---|------------------------------------|-------|-------|-----------|-------|-------|
| 124 หน่วยงานของท่าน มีการกำกับดูแลและตรวจสอบการใช้ทรัพย์สินของราชการ เพื่อป้องกันไม่ให้เกิดการนำไปใช้ประโยชน์ส่วนตัว กลุ่ม หรือพวกพ้อง มากน้อยเพียงใด | | | | | | 99.06 |
| หัวข้อการประเมิน | น้อยที่สุด หรือ ไม่มี เลย | น้อย | มาก | มากที่สุด | คะแนน | |
| หน่วยงานของท่าน มีการกำกับดูแลและตรวจสอบการใช้ทรัพย์สินของราชการ เพื่อป้องกันไม่ให้เกิดการนำไปใช้ประโยชน์ส่วนตัว กลุ่ม หรือพวกพ้อง มากน้อยเพียงใด | 0.00% | 0.00% | 2.86% | 97.14% | 99.06 | |

| | | | | | | |
|--|------------------------------------|-------|-------|-----------|--------|--------|
| 125 ผู้บริหารสูงสุดของหน่วยงานของท่าน ให้ความสำคัญ กับการต่อต้านการทุจริต มากน้อยเพียงใด | | | | | | 100.00 |
| หัวข้อการประเมิน | น้อยที่สุด หรือ ไม่มี เลย | น้อย | มาก | มากที่สุด | คะแนน | |
| ผู้บริหารสูงสุดของหน่วยงานของท่าน ให้ความสำคัญ กับการต่อต้านการทุจริต มากน้อยเพียงใด | 0.00% | 0.00% | 0.00% | 100.00% | 100.00 | |

| | | | | | | |
|--|--|---------|-------|--------|--|--------|
| 126 หน่วยงานของท่าน มีการดำเนินการ ดังต่อไปนี้ หรือไม่ | | | | | | 100.00 |
| หัวข้อการประเมิน | | มี | ไม่มี | คะแนน | | |
| กบทวนนโยบายหรือมาตรการป้องกันการทุจริตในหน่วยงานให้มีประสิทธิภาพ | | 100.00% | 0.00% | 100.00 | | |
| จัดทำแผนงานด้านการป้องกันและปราบปรามการทุจริตของหน่วยงาน | | 100.00% | 0.00% | 100.00 | | |

| | | | | | | |
|---|--------------------------------|-------|-------|-----------|--------|--------|
| 127 หน่วยงานของท่านมีปัญหาการทุจริตที่ยังไม่ได้รับการแก้ไข มากน้อยเพียงใด | | | | | | 100.00 |
| หัวข้อการประเมิน | น้อยที่สุด หรือไม่มี เลย | น้อย | มาก | มากที่สุด | คะแนน | |
| หน่วยงานของท่านมีปัญหาการทุจริตที่ยังไม่ได้รับการแก้ไข มากน้อยเพียงใด | 100.00% | 0.00% | 0.00% | 0.00% | 100.00 | |

| | | | | | | |
|---|------------------------------------|-------|-------|-----------|-------|-------|
| 128 หน่วยงานของท่าน มีการดำเนินการดังต่อไปนี้ ต่อการทุจริตในหน่วยงาน มากน้อยเพียงใด | | | | | | 98.43 |
| หัวข้อการประเมิน | น้อยที่สุด หรือ ไม่มี เลย | น้อย | มาก | มากที่สุด | คะแนน | |
| เผื่อระวังการทุจริต | 0.00% | 0.00% | 8.57% | 91.43% | 97.17 | |
| ตรวจสอบการทุจริต | 0.00% | 0.00% | 2.86% | 97.14% | 99.06 | |
| ลงโทษทางวินัย เมื่อมีการทุจริต | 0.00% | 0.00% | 2.86% | 97.14% | 99.06 | |

| | | | | | | |
|---|------------------------------------|-------|-------|-----------|-------|-------|
| 129 หน่วยงานของท่าน มีการนำผลการตรวจสอบของฝ่ายตรวจสอบ ทั้งภายในและภายนอกหน่วยงานไปปรับปรุงการทำงาน เพื่อป้องกันการทุจริตในหน่วยงาน มากน้อยเพียงใด | | | | | | 97.17 |
| หัวข้อการประเมิน | น้อยที่สุด หรือ ไม่มี เลย | น้อย | มาก | มากที่สุด | คะแนน | |
| หน่วยงานของท่าน มีการนำผลการตรวจสอบของฝ่ายตรวจสอบ ทั้งภายในและภายนอกหน่วยงานไปปรับปรุงการทำงาน เพื่อป้องกันการทุจริตในหน่วยงาน มากน้อยเพียงใด | 0.00% | 0.00% | 8.57% | 91.43% | 97.17 | |

| I30 หากท่านพบเห็นแนวโน้มการทุจริตที่จะเกิดขึ้นในหน่วยงานของท่าน ท่านมีความคิดเห็นต่อประเด็นดังต่อไปนี้ อย่างไร | | | | | | 100.00 |
|--|----------------------------|-------|-------|-----------|--------|--------|
| หัวข้อการประเมิน | น้อยที่สุด หรือไม่มีเลย | น้อย | มาก | มากที่สุด | คะแนน | |
| สามารถร้องเรียนและส่งหลักฐานได้อย่างสะดวก | 0.00% | 0.00% | 0.00% | 100.00% | 100.00 | |
| สามารถติดตามผลการร้องเรียนได้ | 0.00% | 0.00% | 0.00% | 100.00% | 100.00 | |
| มั่นใจว่าจะมีการดำเนินการอย่างตรงไปตรงมา | 0.00% | 0.00% | 0.00% | 100.00% | 100.00 | |
| มั่นใจว่าจะปลอดภัยและไม่มีผลกระทบต่อตนเอง | 0.00% | 0.00% | 0.00% | 100.00% | 100.00 | |

| E1 เจ้าหน้าที่ของหน่วยงานที่ท่านติดต่อ ปฏิบัติงาน/ให้บริการแก่ท่าน ตามประเด็นดังต่อไปนี้ มากน้อยเพียงใด | | | | | | 90.22 |
|---|----------------------------|-------|--------|-----------|-------|-------|
| หัวข้อการประเมิน | น้อยที่สุด หรือไม่มีเลย | น้อย | มาก | มากที่สุด | คะแนน | |
| เป็นไปตามขั้นตอนที่กำหนด | 0.00% | 0.00% | 30.09% | 69.91% | 90.07 | |
| เป็นไปตามระยะเวลาที่กำหนด | 0.00% | 0.00% | 29.20% | 70.80% | 90.36 | |

| E2 เจ้าหน้าที่ของหน่วยงานที่ท่านติดต่อ ปฏิบัติงาน/ให้บริการแก่ท่าน กับผู้มาติดต่ออื่น ๆ อย่างเท่าเทียมกัน มากน้อยเพียงใด | | | | | | 90.07 |
|--|----------------------------|-------|--------|-----------|-------|-------|
| หัวข้อการประเมิน | น้อยที่สุด หรือไม่มีเลย | น้อย | มาก | มากที่สุด | คะแนน | |
| เจ้าหน้าที่ของหน่วยงานที่ท่านติดต่อ ปฏิบัติงาน/ให้บริการแก่ท่าน กับผู้มาติดต่ออื่น ๆ อย่างเท่าเทียมกันมากน้อยเพียงใด | 0.00% | 0.00% | 30.09% | 69.91% | 90.07 | |

| E3 เจ้าหน้าที่ของหน่วยงานที่ท่านติดต่อ มีการปิดบังหรือบิดเบือนข้อมูลเกี่ยวกับการดำเนินการ/ให้บริการแก่ท่าน มากน้อยเพียงใด | | | | | | 97.63 |
|---|----------------------------|-------|-------|-----------|-------|-------|
| หัวข้อการประเมิน | น้อยที่สุด หรือไม่มีเลย | น้อย | มาก | มากที่สุด | คะแนน | |
| เจ้าหน้าที่ของหน่วยงานที่ท่านติดต่อ มีการปิดบังหรือบิดเบือนข้อมูลเกี่ยวกับการดำเนินการ/ให้บริการแก่ท่าน มากน้อยเพียงใด | 96.46% | 0.00% | 3.54% | 0.00% | 97.63 | |

| E4 ในระยะเวลา 1 ปีที่ผ่านมา ท่านเคยถูกเจ้าหน้าที่ของหน่วยงานที่ท่านติดต่อร้องขอให้จ่ายหรือให้สิ่งดังต่อไปนี้ เพื่อแลกกับการปฏิบัติงาน การอนุมัติ อนุญาต หรือให้บริการ หรือไม่ | | | | | | 100.00 |
|---|-------|---------|--------|--|--|--------|
| หัวข้อการประเมิน | มี | ไม่มี | คะแนน | | | |
| เงิน | 0.00% | 100.00% | 100.00 | | | |
| ทรัพย์สิน | 0.00% | 100.00% | 100.00 | | | |
| ประโยชน์อื่น ๆ ที่อาจคำนวณเป็นเงินได้ เช่น การลดราคา การให้ความบันเทิง เป็นต้น | 0.00% | 100.00% | 100.00 | | | |

E5 หน่วยงานที่ทํานติตต่อ มีการดําเนินงาน โดยคํานึงถึงประโยชน์ของประชาชนและส่วนรวมเป็นหลัก มากน้ําเพียงใด 92.70

| หัวข้อมการประเมิน | น้อยที่สุด หรือ ไม่มี เลย | น้อย | มาก | มากที่สุด | คะแนน |
|---|------------------------------------|-------|--------|-----------|-------|
| หน่วยงานที่ทํานติตต่อ มีการดําเนินงาน โดยคํานึงถึงประโยชน์ของประชาชนและส่วนรวมเป็นหลัก มากน้ําเพียงใด | 0.00% | 0.00% | 22.12% | 77.88% | 92.70 |

E6 การเผยแพร่ข้อมูลของหน่วยงานที่ทํานติตต่อ มีลักษณะดังต่อไปนี้ มากน้ําเพียงใด 89.92

| หัวข้อมการประเมิน | น้อยที่สุด หรือ ไม่มี เลย | น้อย | มาก | มากที่สุด | คะแนน |
|------------------------|------------------------------------|-------|--------|-----------|-------|
| เข้าถึงง่าย ไม่ซับซ้อน | 0.00% | 0.00% | 29.20% | 70.80% | 90.36 |
| มีช่องทางหลากหลาย | 0.00% | 0.88% | 30.09% | 69.03% | 89.48 |

E7 หน่วยงานที่ทํานติตต่อ มีการเผยแพร่ผลงานหรือข้อมูลที่สาธารณชนควรรับทราบอย่างชัดเจน มากน้ําเพียงใด 92.41

| หัวข้อมการประเมิน | น้อยที่สุด หรือ ไม่มี เลย | น้อย | มาก | มากที่สุด | คะแนน |
|--|------------------------------------|-------|--------|-----------|-------|
| หน่วยงานที่ทํานติตต่อ มีการเผยแพร่ผลงานหรือข้อมูลที่สาธารณชนควรรับทราบอย่างชัดเจน มากน้ําเพียงใด | 0.00% | 0.00% | 23.01% | 76.99% | 92.41 |

E8 หน่วยงานที่ทํานติตต่อ มีช่องทางรับฟังคำติชมหรือความคิดเห็นเกี่ยวกับการดําเนินงาน/การให้บริการ หรือไม่ 100.00

| หัวข้อมการประเมิน | มี | ไม่มี | คะแนน |
|---|---------|-------|--------|
| หน่วยงานที่ทํานติตต่อ มีช่องทางรับฟังคำติชมหรือความคิดเห็นเกี่ยวกับการดําเนินงาน/การให้บริการ หรือไม่ | 100.00% | 0.00% | 100.00 |

E9 หน่วยงานที่ทํานติตต่อ มีการชี้แจงและตอบคำถาม เมื่อมีข้อกังวลสงสัยเกี่ยวกับการดําเนินงานได้อย่างชัดเจน มากน้ําเพียงใด 93.28

| หัวข้อมการประเมิน | น้อยที่สุด หรือ ไม่มี เลย | น้อย | มาก | มากที่สุด | คะแนน |
|--|------------------------------------|-------|--------|-----------|-------|
| หน่วยงานที่ทํานติตต่อ มีการชี้แจงและตอบคำถาม เมื่อมีข้อกังวลสงสัยเกี่ยวกับการดําเนินงานได้อย่างชัดเจน มากน้ําเพียงใด | 0.00% | 0.00% | 20.35% | 79.65% | 93.28 |

E10 หน่วยงานที่ทํานติตต่อ มีช่องทางให้ผู้มาติดต่อร้องเรียนการทุจริตของเจ้าหน้าที่ในหน่วยงานหรือไม่ 100.00

| หัวข้อมการประเมิน | มี | ไม่มี | คะแนน |
|--|---------|-------|--------|
| หน่วยงานที่ทํานติตต่อ มีช่องทางให้ผู้มาติดต่อร้องเรียนการทุจริตของเจ้าหน้าที่ในหน่วยงานหรือไม่ | 100.00% | 0.00% | 100.00 |

| | | | | | | |
|--|------------------------------------|-------|--------|-----------|-------|-------|
| E11 เจ้าหน้าที่ของหน่วยงานที่ท่านติดต่อ มีการปรับปรุงคุณภาพการปฏิบัติงาน/การให้บริการให้ดีขึ้นเล็กน้อย เพียงใด | | | | | | 92.70 |
| หัวข้อการประเมิน | น้อยที่สุด หรือ ไม่มี เลย | น้อย | มาก | มากที่สุด | คะแนน | |
| เจ้าหน้าที่ของหน่วยงานที่ท่านติดต่อ มีการปรับปรุงคุณภาพการปฏิบัติงาน/การให้บริการให้ดีขึ้นเล็กน้อยเพียงใด | 0.00% | 0.00% | 22.12% | 77.88% | 92.70 | |

| | | | | | | |
|--|------------------------------------|-------|--------|-----------|-------|-------|
| E12 หน่วยงานที่ท่านติดต่อ มีการปรับปรุงวิธีการและขั้นตอนการดำเนินงาน/การให้บริการดีขึ้น มากน้อยเพียงใด | | | | | | 92.70 |
| หัวข้อการประเมิน | น้อยที่สุด หรือ ไม่มี เลย | น้อย | มาก | มากที่สุด | คะแนน | |
| หน่วยงานที่ท่านติดต่อ มีการปรับปรุงวิธีการและขั้นตอนการดำเนินงาน/การให้บริการดีขึ้น มากน้อยเพียงใด | 0.00% | 0.00% | 22.12% | 77.88% | 92.70 | |

| | | | | | | |
|---|--|---------|-------|--------|--|--------|
| E13 หน่วยงานที่ท่านติดต่อ มีการนำเทคโนโลยีมาใช้ในการดำเนินงาน/การให้บริการ ให้เกิดความสะดวกรวดเร็วมากขึ้น หรือไม่ | | | | | | 100.00 |
| หัวข้อการประเมิน | | มี | ไม่มี | คะแนน | | |
| หน่วยงานที่ท่านติดต่อ มีการนำเทคโนโลยีมาใช้ในการดำเนินงาน/การให้บริการ ให้เกิดความสะดวกรวดเร็วมากขึ้น หรือไม่ | | 100.00% | 0.00% | 100.00 | | |

| | | | | | | |
|--|------------------------------------|-------|--------|-----------|-------|-------|
| E14 หน่วยงานที่ท่านติดต่อ เปิดโอกาสให้ผู้รับบริการ ผู้มาติดต่อ หรือผู้มีส่วนได้ส่วนเสีย เข้าไปมีส่วนร่วมในการปรับปรุงพัฒนาการดำเนินงาน/การให้บริการของหน่วยงานได้ดีขึ้น มากน้อยเพียงใด | | | | | | 93.58 |
| หัวข้อการประเมิน | น้อยที่สุด หรือ ไม่มี เลย | น้อย | มาก | มากที่สุด | คะแนน | |
| หน่วยงานที่ท่านติดต่อ เปิดโอกาสให้ผู้รับบริการ ผู้มาติดต่อ หรือผู้มีส่วนได้ส่วนเสีย เข้าไปมีส่วนร่วมในการปรับปรุงพัฒนาการดำเนินงาน/การให้บริการของหน่วยงานได้ดีขึ้น มากน้อยเพียงใด | 0.00% | 0.00% | 19.47% | 80.53% | 93.58 | |

| | | | | | | |
|---|------------------------------------|-------|--------|-----------|-------|-------|
| E15 หน่วยงานที่ท่านติดต่อ มีการปรับปรุงการดำเนินงาน/การให้บริการ ให้มีความโปร่งใสมากขึ้น มากน้อยเพียงใด | | | | | | 93.28 |
| หัวข้อการประเมิน | น้อยที่สุด หรือ ไม่มี เลย | น้อย | มาก | มากที่สุด | คะแนน | |
| หน่วยงานที่ท่านติดต่อ มีการปรับปรุงการดำเนินงาน/การให้บริการ ให้มีความโปร่งใสมากขึ้น มากน้อยเพียงใด | 0.00% | 0.00% | 20.35% | 79.65% | 93.28 | |

ตัวชี้วัดย่อยที่ 9.1 ข้อมูลพื้นฐาน

ข้อมูลพื้นฐาน

| ข้อ | ประเด็นการตรวจ | ความคิดเห็น | คะแนน |
|-----|-----------------------------------|---|--------|
| O1 | โครงสร้าง | ไม่ปรากฏโครงสร้างฝ่ายข้าราชการการเมือง | 0.00 |
| O2 | ข้อมูลผู้บริหาร | ไม่ปรากฏเบอร์โทรศัพท์ของ ปลัด , รองปลัด | 0.00 |
| O3 | อำนาจหน้าที่ | | 100.00 |
| O4 | แผนยุทธศาสตร์หรือแผนพัฒนาหน่วยงาน | | 100.00 |

| ข้อ | ประเด็นการตรวจ | ความคิดเห็น | คะแนน |
|-----|---------------------|-------------|--------|
| O5 | ข้อมูลการติดต่อ | | 100.00 |
| O6 | กฎหมายที่เกี่ยวข้อง | | 100.00 |

ข่าวประชาสัมพันธ์

| ข้อ | ประเด็นการตรวจ | ความคิดเห็น | คะแนน |
|-----|-------------------|-------------|--------|
| O7 | ข่าวประชาสัมพันธ์ | | 100.00 |

การปฏิสัมพันธ์ข้อมูล

| ข้อ | ประเด็นการตรวจ | ความคิดเห็น | คะแนน |
|-----|----------------|--|--------|
| O8 | Q&A | ต้องแสดงช่องทางที่มีลักษณะเป็นการสื่อสารได้สองทาง เช่น web board | 0.00 |
| O9 | Social Network | | 100.00 |

ตัวชี้วัดย่อยที่ 9.2 การบริหารงาน

แผนการดำเนินงาน

| ข้อ | ประเด็นการตรวจ | ความคิดเห็น | คะแนน |
|-----|---|------------------------------|--------|
| O10 | แผนดำเนินงานประจำปี | | 100.00 |
| O11 | รายงานการกำกับติดตามการดำเนินงานประจำปี รอบ 6 เดือน | | 0.00 |
| O12 | รายงานผลการดำเนินงานประจำปี | ไม่มีปัญหาอุปสรรค ข้อเสนอแนะ | 0.00 |

การปฏิบัติงาน

| ข้อ | ประเด็นการตรวจ | ความคิดเห็น | คะแนน |
|-----|--------------------------------|-------------|--------|
| O13 | คู่มือหรือมาตรฐานการปฏิบัติงาน | | 100.00 |

การให้บริการ

| ข้อ | ประเด็นการตรวจ | ความคิดเห็น | คะแนน |
|-----|---|-------------------------|--------|
| O14 | คู่มือหรือมาตรฐานการให้บริการ | | 100.00 |
| O15 | ข้อมูลเชิงสถิติการให้บริการ | | 100.00 |
| O16 | รายงานผลการสำรวจความพึงพอใจการให้บริการ | | 100.00 |
| O17 | E-Service | ไม่เข้าหัวข้อ E-Service | 0.00 |

ตัวชี้วัดย่อยที่ 9.3 การบริหารเงินงบประมาณ

แผนการใช้จ่ายงบประมาณประจำปี

| ข้อ | ประเด็นการตรวจ | ความคิดเห็น | คะแนน |
|-----|--|--|--------|
| O18 | แผนการใช้จ่ายงบประมาณประจำปี | | 100.00 |
| O19 | รายงานการกำกับติดตามการใช้จ่ายงบประมาณ ประจำปี รอบ 6 เดือน | | 100.00 |
| O20 | รายงานผลการใช้จ่ายงบประมาณประจำปี | ไม่ปรากฏหัวข้อ ปัญหา อุปสรรค และข้อเสนอแนะ | 0.00 |

การจัดซื้อจัดจ้างหรือการจัดหาพัสดุ

| ข้อ | ประเด็นการตรวจ | ความคิดเห็น | คะแนน |
|-----|--|---|--------|
| O21 | แผนการจัดซื้อจัดจ้างหรือแผนการจัดหาพัสดุ | | 100.00 |
| O22 | ประกาศต่าง ๆ เกี่ยวกับการจัดซื้อจัดจ้างหรือการจัดหาพัสดุ | | 100.00 |
| O23 | สรุปผลการจัดซื้อจัดจ้างหรือการจัดหาพัสดุรายเดือน | ไม่ปรากฏสรุปผลการจัดซื้อจัดจ้าง 6 เดือนแรกของ ปีงบประมาณ 2565 | 0.00 |
| O24 | รายงานผลการจัดซื้อจัดจ้างหรือการจัดหาพัสดุประจำปี | ไม่ปรากฏปัญหา อุปสรรค และข้อเสนอแนะ | 0.00 |

ตัวชี้วัดย่อยที่ 9.4 การบริหารและพัฒนาทรัพยากรบุคคล

การบริหารและพัฒนาทรัพยากรบุคคล

| ข้อ | ประเด็นการตรวจ | ความคิดเห็น | คะแนน |
|-----|---|---|--------|
| O25 | นโยบายการบริหารทรัพยากรบุคคล | | 100.00 |
| O26 | การดำเนินการตามนโยบายการบริหารทรัพยากรบุคคล | | 100.00 |
| O27 | หลักเกณฑ์การบริหารและพัฒนาทรัพยากรบุคคล | ขาดหลักเกณฑ์ การพัฒนาบุคลากร , การบรรจุแต่งตั้ง | 0.00 |
| O28 | รายงานผลการบริหารและพัฒนาทรัพยากรบุคคลประจำปี | ไม่มีปัญหาอุปสรรค ข้อเสนอแนะ | 0.00 |

ตัวชี้วัดย่อยที่ 9.5 การส่งเสริมความโปร่งใส

การจัดการเรื่องร้องเรียนการทุจริต

| ข้อ | ประเด็นการตรวจ | ความคิดเห็น | คะแนน |
|-----|--|--|--------|
| O29 | แนวปฏิบัติการจัดการเรื่องร้องเรียนการทุจริตและประพฤติมิชอบ | ต้องมีรายละเอียดของการปฏิบัติงาน ครบ 4 ข้อ 1.วิธีการร้องเรียน 2.ขั้นตอนหรือวิธีการในการจัดการต่อเรื่องร้องเรียน 3.ส่วนงานที่รับผิดชอบ 4.ระยะเวลาการดำเนินการ | 0.00 |
| O30 | ช่องทางแจ้งเรื่องร้องเรียนการทุจริตและประพฤติมิชอบ | | 100.00 |
| O31 | ข้อมูลเชิงสถิติเรื่องร้องเรียนการทุจริตและประพฤติมิชอบ | | 0.00 |

การเปิดโอกาสให้เกิดการมีส่วนร่วม

| ข้อ | ประเด็นการตรวจ | ความคิดเห็น | คะแนน |
|-----|----------------------------------|--|--------|
| O32 | ช่องทางการรับฟังความคิดเห็น | | 100.00 |
| O33 | การเปิดโอกาสให้เกิดการมีส่วนร่วม | แสดงการดำเนินการหรือกิจกรรมที่แสดงถึงการเปิดโอกาสให้บุคคลภายนอกมีส่วนร่วมในการดำเนินงานตามภารกิจ เช่น การลงพื้นที่ทำประชาคม , การประกาศรับฟังความคิดเห็น | 0.00 |

ตัวชี้วัดย่อยที่ 10.1 การดำเนินการเพื่อป้องกันการทุจริต

เจตจำนงสุจริตของผู้บริหาร

| ข้อ | ประเด็นการตรวจ | ความคิดเห็น | คะแนน |
|-----|--------------------------------------|-------------|--------|
| O34 | นโยบายไม่รับของขวัญ (No Gift Policy) | | 100.00 |
| O35 | การมีส่วนร่วมของผู้บริหาร | | 100.00 |

การประเมินความเสี่ยงเพื่อป้องกันการทุจริต

| ข้อ | ประเด็นการตรวจ | ความคิดเห็น | คะแนน |
|-----|--|---|-------|
| O36 | การประเมินความเสี่ยงการทุจริตประจำปี | ต้องเป็นของปีงบประมาณ 2565 โดยมีรายละเอียดให้ครบทั้ง 3 ข้อ 1.เหตุการณ์ความเสี่ยง 2.ระดับของความเสี่ยง 3.มาตรการและการดำเนินการในการบริหารจัดการความเสี่ยง | 0.00 |
| O37 | การดำเนินการเพื่อจัดการความเสี่ยงการทุจริต | | 0.00 |

การเสริมสร้างวัฒนธรรมองค์กร

| ข้อ | ประเด็นการตรวจ | ความคิดเห็น | คะแนน |
|-----|---|---------------------------------------|-------|
| O38 | การเสริมสร้างวัฒนธรรมองค์กร ตามมาตรฐานทางจริยธรรม | ต้องเป็นการดำเนินงานในปีงบประมาณ 2565 | 0.00 |

แผนปฏิบัติการป้องกันการทุจริต

| ข้อ | ประเด็นการตรวจ | ความคิดเห็น | คะแนน |
|-----|---|---|-------|
| O39 | แผนปฏิบัติการป้องกันการทุจริต | แสดงแผนปฏิบัติการที่มีวัตถุประสงค์ที่มีระยะเวลาบังคับใช้ครอบคลุมปีงบประมาณ 2565 | 0.00 |
| O40 | รายงานการกำกับติดตามการดำเนินการป้องกันการทุจริตประจำปี รอบ 6 เดือน | | 0.00 |

| ข้อ | ประเด็นการตรวจ | ความคิดเห็น | คะแนน |
|-----|---|--|-------|
| O41 | รายงานผลการดำเนินการป้องกันการทุจริตประจำปี | ต้องแสดงรายละเอียดสรุปผลการดำเนินการครบ 3 ข้อ 1.ผลการดำเนินการโครงการหรือกิจกรรม 2.ผลการใช้จ่ายงบประมาณ 3.ปัญหา อุปสรรค และข้อเสนอแนะ | 0.00 |

ตัวชี้วัดย่อยที่ 10.2 มาตรการภายในเพื่อป้องกันการทุจริต

มาตรการส่งเสริมความโปร่งใสและป้องกันการทุจริตภายในหน่วยงาน

| ข้อ | ประเด็นการตรวจ | ความคิดเห็น | คะแนน |
|-----|--|-------------|--------|
| O42 | มาตรการส่งเสริมคุณธรรมและความโปร่งใสภายในหน่วยงาน | | 100.00 |
| O43 | การดำเนินการตามมาตรการส่งเสริมคุณธรรมและความโปร่งใสภายในหน่วยงาน | | 100.00 |

ผู้ตอบแบบวัดการรับรู้ของผู้มีส่วนได้ส่วนเสียภายนอก

| อายุ | ชาย | หญิง | อื่นๆ |
|-------------------------|-----|------|-------|
| ต่ำกว่า 20 ปี | 1 | 0 | 0 |
| 20 - 30 ปี | 3 | 37 | 0 |
| 31 - 40 ปี | 13 | 27 | 0 |
| 41 - 50 ปี | 16 | 2 | 0 |
| 51 - 60 ปี | 10 | 2 | 0 |
| มากกว่า 60 ปี | 2 | 0 | 0 |
| ระดับการศึกษา | ชาย | หญิง | อื่นๆ |
| ประถมศึกษาหรือต่ำกว่า | 16 | 5 | 0 |
| มัธยมศึกษาหรือเทียบเท่า | 19 | 32 | 0 |
| อนุปริญญาหรือเทียบเท่า | 2 | 0 | 0 |
| ปริญญาตรีหรือเทียบเท่า | 8 | 31 | 0 |
| สูงกว่าปริญญาตรี | 0 | 0 | 0 |
| อื่น ๆ | 0 | 0 | 0 |
| ติดต่อหน่วยงาน | ชาย | หญิง | อื่นๆ |
| บุคคลทั่วไป | 22 | 60 | 0 |
| หน่วยงานของรัฐ | 20 | 7 | 0 |
| องค์กรธุรกิจ | 0 | 0 | 0 |
| อื่น ๆ | 3 | 1 | 0 |

ผู้ตอบแบบวัดการรับรู้ของผู้มีส่วนได้ส่วนเสียภายใน

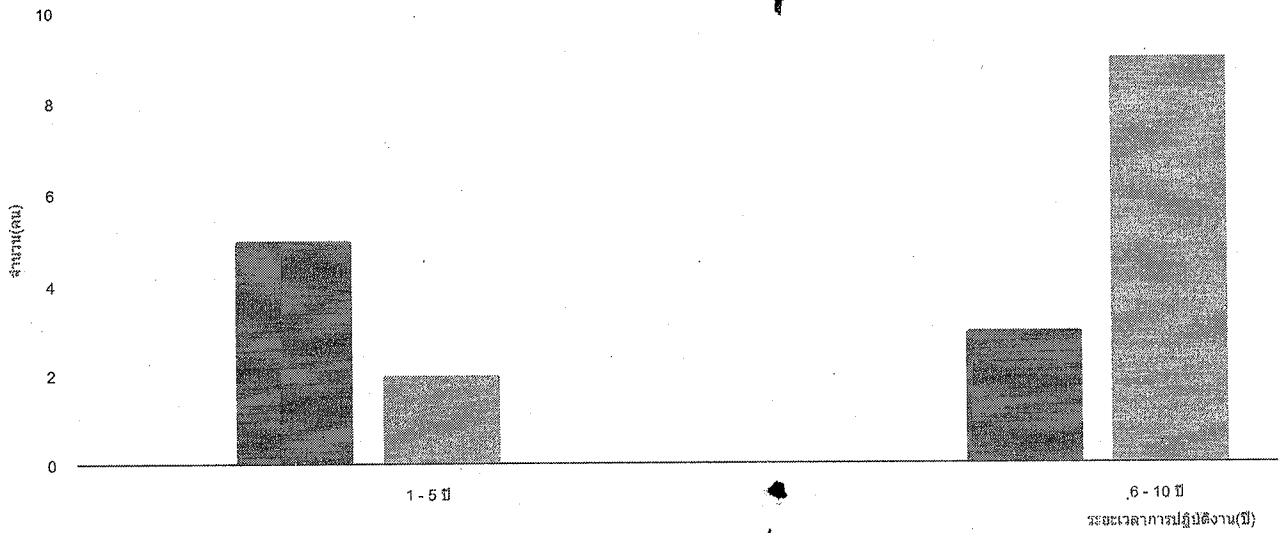
| อายุ | ชาย | หญิง | อื่นๆ |
|---------------|-----|------|-------|
| ต่ำกว่า 20 ปี | 0 | 0 | 0 |
| 20 - 30 ปี | 1 | 0 | 0 |
| 31 - 40 ปี | 4 | 9 | 0 |
| 41 - 50 ปี | 8 | 7 | 0 |

| อายุ | ชาย | หญิง | อื่นๆ |
|-------------------------|-----|------|-------|
| 51 - 60 ปี | 2 | 4 | 0 |
| มากกว่า 60 ปี | 0 | 0 | 0 |
| ระดับการศึกษา | ชาย | หญิง | อื่นๆ |
| ประถมศึกษาหรือต่ำกว่า | 0 | 0 | 0 |
| มัธยมศึกษาหรือเทียบเท่า | 2 | 1 | 0 |
| อนุปริญญาหรือเทียบเท่า | 3 | 0 | 0 |
| ปริญญาตรีหรือเทียบเท่า | 8 | 19 | 0 |
| สูงกว่าปริญญาตรี | 2 | 0 | 0 |
| อื่น ๆ | 0 | 0 | 0 |



สภาพแวดล้อมการทำงานของเจ้าหน้าที่ในหน่วยงานภาครัฐ ประจำปี 2565

จำนวนบุคลากร



ความสุขในการทำงาน